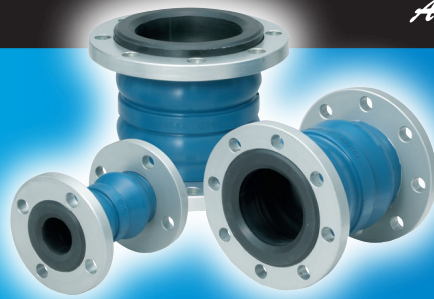


ゴム製フレキシブル継手 高耐久型

# TOUGHLEX (タフレックス)

内圧負荷による軸方向変位を抑制した低反力型のゴム製フレキシブル継手



## 特長

### 優れた耐久性

圧力変動試験200,000回をクリア。

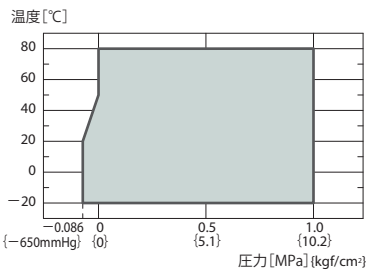
### 優れた耐劣化性

塩素、オゾン、日光などによる耐劣化性に優れています。

### 強靱なボディー耐圧

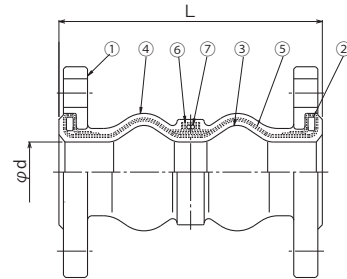
破壊圧は4MPa以上。

## 使用範囲 (圧力・温度)



● 最高使用圧力・最高使用温度が使用範囲内であることを確認の上ご使用ください。

## 構造



番号	名称	材質	番号	名称	材質
①	フランジ	SS400	⑤	補強コード	アラミド繊維
②	補強リング	SS400	⑥	補強コード	合成繊維
③	内面ゴム	EPDM (SK10)	⑦	補強リング	SWRH (100A~300Aのみ)
④	外面ゴム	EPDM (SK10)			

フランジ適合寸法	標準	JIS10K
	変更可能	× JIS5K × 上水 × JIS20K × ANSI

材質	標準	SS400
	変更可能	× FCD450 × SUS304 × SUS316 × 塩ビ

## 寸法および許容変位量

呼び径	本体寸法 (mm)		質量 (kg)	許容変位量 (mm)				取付時寸法許容値 (mm)			
	L	φd		偏心	伸び	縮み	偏角 (°)	偏心	伸び	縮み	偏角 (°)
20	120	20	1.3	15	10	15	20	6	3	6	10
25	120	25	2.3	15	10	15	20	8	3	6	10
32	175	32	3.0	20	10	20	20	8	3	6	10
40	175	40	3.2	20	10	20	20	8	3	6	10
50	175	50	3.9	20	10	20	20	8	3	6	10
65	175	65	5.4	20	10	20	20	8	3	6	10
80	175	75	5.6	20	10	20	20	8	3	6	10
100	225	100	7.2	25	15	30	20	10	3	6	10
125	225	125	10	25	15	30	20	10	3	6	10
150	225	150	13.5	25	15	30	20	10	3	6	10
200	250	200	17	25	15	30	15	10	3	6	7.5
250	250	250	25	25	15	30	15	10	3	6	7.5
300	250	300	28	25	15	30	15	10	3	6	7.5

- 各変位は許容変位量の範囲でご使用ください。
- 取付時寸法許容値は許容変位量に含まれます。(許容変位量=取付時変位量+稼働変位量)
- 表中に示す各変位量は、単独変位の場合を示しますので複合変位の場合は補正を要します。補正方法については「取扱上の注意」、または「TOZEN HP」をご参照ください。



当カタログは、予告なく仕様を変更することがありますので、あらかじめご了承ください。

取扱店

## 株式会社 TOZEN

東日本事業所 〒342-0008 埼玉県吉川市旭8-4  
 TEL.(050)3538-2091(代) FAX.(050)3538-2094  
 西日本事業所 〒550-0014 大阪府大阪市西区北堀江1-5-14  
 TEL.(06)6578-0310(代) FAX.(06)6578-0312